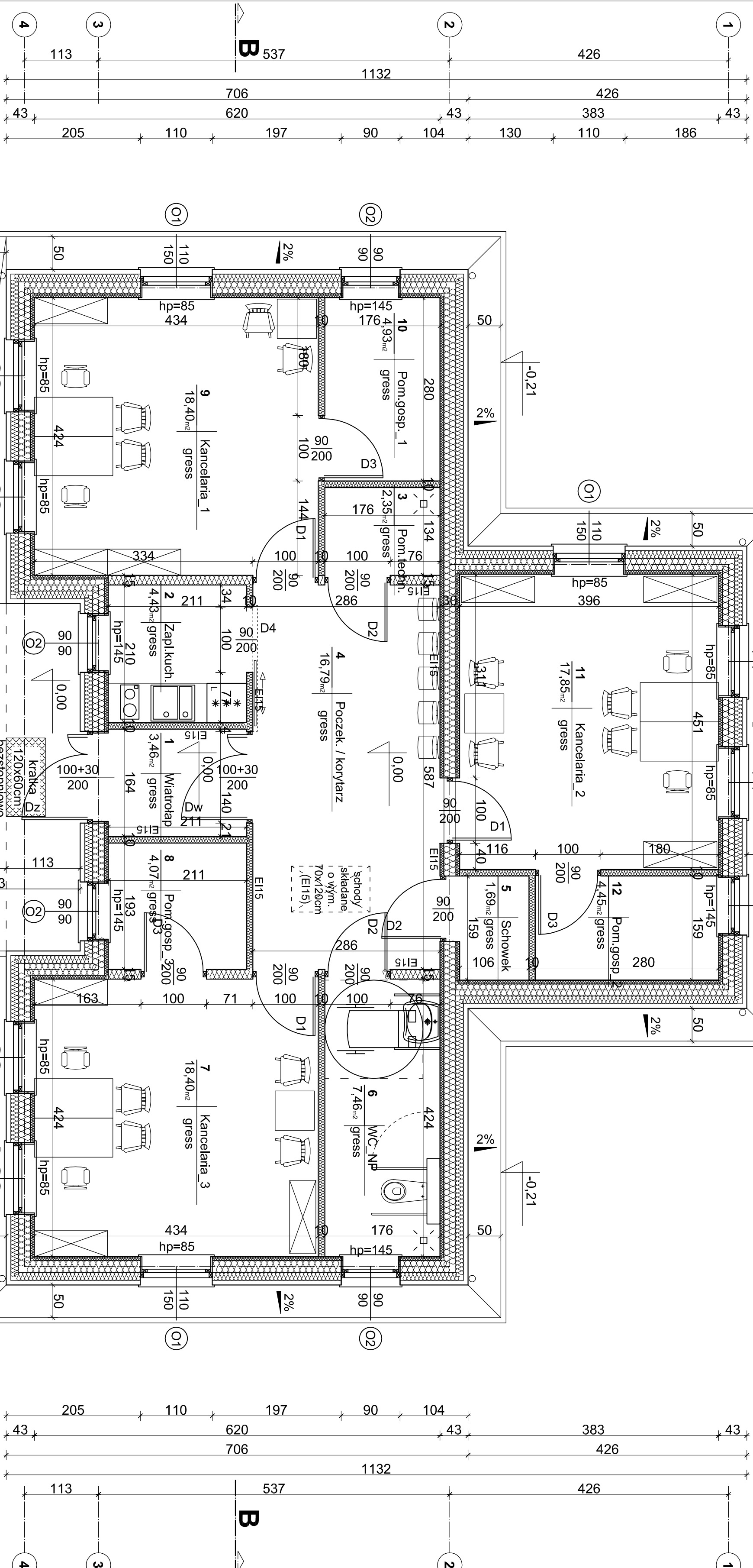
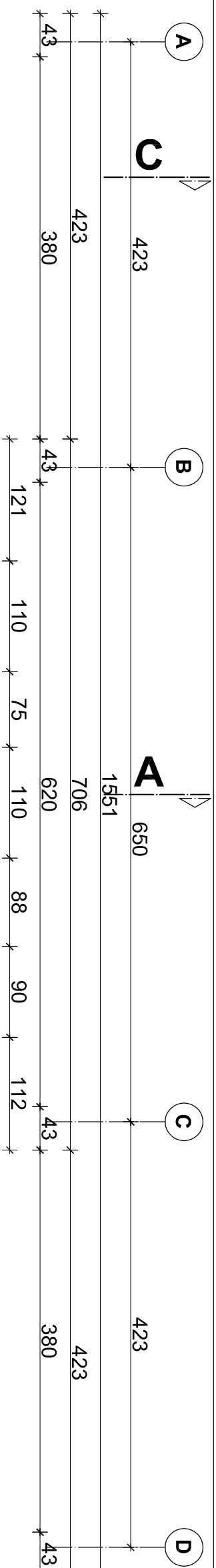


RZUT PARTERU  
SKALA 1:50



ZESTAVNENIE POWERCECHNÍ (PARTER)				
Lp	Nazwa funkcja	Posadzka rozciż	Powerchodnia użtkowa m <sup>2</sup>	Powerchodnia podłoga m <sup>2</sup>
1	watodop	gres	3,46	3,46
2	zbiżeczne kuchenne	gres	4,43	4,43
3	pom. techniczne	gres	2,35	2,35
4	porczalnika / koryntz	gres	16,73	16,73
5	schowek	gres	1,89	1,89
6	wc. m <sup>2</sup>	gres	7,46	7,46
7	kancelaria nr 3	gres	18,40	18,40
8	pom. gosp. nr 3	gres	4,07	4,07
9	kancelaria nr 1	gres	18,40	18,40
10	pom. gosp. nr 1	gres	4,93	4,93
11	kancelaria nr 2	gres	17,85	17,85
12	pom. gosp. nr 2	gres	4,45	4,45
razem parter			104,28	104,28

**LEGENDA:**  
Cały budynek zaliczono do jednej strefy  
pożarowej nie przekraczającej 10 000m<sup>2</sup>

ewakuacyjnych EI15

Wentylacja mechaniczna  
nawiewno-wywiewna z rekuperacją  
wg branży sanitarnej.

ppp=0,00=118,00 mmpm

RZUT PARTERU	škola:
	1:50
	data:

BRANŻA	ARCHITEKTURA	20.12.202
OBIEKT	BUDYNEK USŁUGOWY	
ADRES BUDOWY	POTRZYMIA KANCELARIA LESTNICTW	
	jedn. ewid.: Miłokowo, obręb: Boguchwila	
PROJEKTOWAŁ	<b>mgr inż. Daniel Gomek</b> uprawniony w ograniczonym zakresie specjalista POU/0034/ID/004	podpis
SPRAWDZIŁ	<b>dr inż. arch. Hubert Szende</b> uprawniony (bez ograniczeń) w specjalności architektonicznej nr ewid.: PO/IX/797/2009	podpis